



GASTROINTESTÁLNÍ ADSORBENT ENTEROSGEL® PRO UŽÍVÁNÍ PŘI AKUTNÍM I CHRONICKÉM PRŮJMU PŘI IBS

ENTEROSGEL®

- Tubá 225 g
- Tubá 90 g
- Sáček 15 g (10 sáčků v balení)

NAVRHOVANÉ POUŽITÍ

ENTEROSGEL® je perorální suspenze k symptomatické léčbě akutních průjmových onemocnění a chronického průjmu asociovaného se syndromem dráždivého tračníku (IBS).

CO JE ENTEROSGEL® A K ČEMU SE POUŽÍVÁ

ENTEROSGEL® je perorální střešní adsorbent (enterosorbent). Je založen na bázi organického minerálu s adsorpní schopností vůči některým toxickým a škodlivým látkám ve střevě (např. endotoxinům, enterotoxinům), které fyzicky váže na svůj povrch a tím pádem snižuje četnost vyprazdňování stolice a trvání průjmu. ENTEROSGEL® odchází z těla se stolicí a tím odstraňuje adsorbované toxiny a škodlivé látky, což může mít blahodárný účinek při léčbě indikovaných stavů akutního a chronického průjmu při IBS.

Složení: polymethylsiloxane polyhydraté (hydrogel kyseliny metylkremičité) – 70 %, čístečná voda – 30 %. ENTEROSGEL® neobsahuje konzervanty, barviva, gluten, tuky, cukr, laktózu, ochucovadla, ingredience rostlinného nebo živočišného původu.

NÁVOD K POUŽITÍ

- ENTEROSGEL® užívejte 2 hodiny před nebo po jídle nebo po užití perorálních léků.
- ENTEROSGEL® se užívá 3–5 dní při akutním průjmu a až 21 dní při chronickém průjmu při IBS.
- Před podáním rozřeďte dávku ve vodě, která má pokojovou teplotu.
- Sáček použijte ihned po otevření. Obsah sáčku rozřeďte ve vodě.
- Tubu použijte do 30 dnů od otevření.

DOBA UŽÍVÁNÍ A DÁVKOVÁNÍ

• Děti:

1–3 roky: se doporučuje poradit se před užíváním ENTEROSGELU s lékařem.

1–6 let: 5 g (přibližně 1 čajová lžička nebo 1/3 sáčku) rozředěno v 50–100 ml vody 3 krát denně.

7–14 let: 10 g (přibližně 2 čajové lžičky nebo 2/3 sáčku) rozředěno v 50–100 ml vody 3 krát denně.

Děti ve věku 15+ a dospělí: 15 g až 22,5 g (přibližně 1 polévková lžice nebo 1–1,5 sáčku) rozředěno v 200 ml vody 3 krát denně.

Na začátku léčby (Den 1) můžete zdvojnásobit první dávku a pak pokračovat s jednotlivou dávkou po každé stolici, a to 3 až 6 krát denně. První den maximálně 8 dávek.

- Léčbu ENTEROSGELEM přerušete, pokud 1–2 dny nemáte stolicí, zvýšte příjem vody a pokračujte v léčbě po další stolici.
- Během léčby chronického průjmu můžete upravit dávkování tak, aby odpovídalo konzistenci a četnosti stolice. Je možné užít až dvojnásobnou dávku 3 krát denně, pokud je stolice řídká, nebo snížit na jednu dávku 1 krát denně, jestliže je stolice normální. Maximálně lze užít 6 dávek denně.

KONTRAINDIKACE

Neužívejte ENTEROSGEL®:

- jestliže současně užíváte perorální léčiva s modifikovaným (řízeným) uvolňováním,
- trpíte-li střevní atonií (závažnou zácpou z důvodu střevní obstrukce) nebo střevní neprůchodností
- nebo v případě intolerance přípravku během užívání v minulosti.

MOŽNÉ NEŽÁDOUCÍ ÚČINKY

Zácpa, nevolnost (nausea).

TĚHOTENSTVÍ A KOJENÍ

ENTEROSGEL® lze užívat během těhotenství a kojení. Je vhodné promluvit si s vaším lékařem, pokud se během těhotenství nebo kojení necítíte dobře.

PREVENTIVNÍ OPATŘENÍ

ENTEROSGEL® může ovlivnit absorpci některých léků, která se podávají perorálně – užívejte ENTEROSGEL® **2 hodiny před nebo po užití perorálního léku**. Pokud berete nějaké léky, poradte se o užívání ENTEROSGELU se svým lékařem, nebo lékárníkem.

- ENTEROSGEL® by se měl užívat perorálně mezi jídly.
- V případě dlouhotrvajícího průjmu se před užíváním ENTEROSGELU je nutné se poradit s lékařem za účelem stanovení diagnózy základního onemocnění.
- U dětí by léčba průjmu měla být doplněna včasným podáním dostatečného množství tekutiny, aby nedošlo k dehydrataci.
- U dospělých osob se doporučuje během léčby ENTEROSGELEM příjem dostatečného množství tekutiny, pro zajištění správné rehydratace.
- Pokud průjmové symptomy přetrvávají více jak 2 dny, je nutné se poradit s lékařem.
- Pokud máte horečku, krev ve stolici, známky dehydratace, šest nebo více stolic během posledních 24 hodin, současně průjmy a zvracení, silné nebo neustálé bolesti břicha, vyhledejte co nejdříve lékařskou pomoc, zejména jde-li o děti.
- Pro užívání ENTEROSGELU v prvním trimestru těhotenství neexistují žádná klinická data. Před užíváním ENTEROSGELU se prosím poradte se svým lékařem.
- Nepoužívejte po uplynutí doby použitelnosti.
- Nepoužívejte, je-li porušen obal.
- Uchovávejte mimo dosah dětí.
- Nepřekračujte doporučenou dávku.
- Nepřekračujte doporučenou dobu léčby a neužívejte společně s jídlem, abyste se vyhnuli možnému deficitu vitamínů nebo živin.
- Promluvte si prosím se svým lékařem, jestliže v současné době užíváte jiné střevní adsorbenty, například přípravky, které obsahují aktivní uhlí, jil nebo kaolin. Váš lékař vám možná poradí, abyste je neužívali současně s přípravkem ENTEROSGEL®.
- ENTEROSGEL® není indikován k užívání v případě akutní chemické otravy nebo otravy léky nebo předávkování léky.

Sáčky

- Po otevření lze každý sáček použít jen jednou.
- Sáčky jsou na jedno použití a musí se otevřít bezprostředně před použitím.
- Nepoužívejte opětovně částečně použité sáčky, abyste zabránili mikrobiálnímu znečištění.

Tuby

- Před otevřením a každým použitím tuby dobře protřeptejte.
- Při vymačkávání ENTEROSGELU z tuby nebo sáčku se může objevit malé množství tekutiny.
- Po otevření a každém použití uzavřete pevně víčko tuby, aby nedošlo k vysychání a mikrobiálnímu znečištění.
- Tubu použijte do 30 dnů po otevření.

JAK PŘÍPRAVKU UCHOVÁVAT:

- ENTEROSGEL® nesmí být použit po uplynutí doby použitelnosti uvedené na obalu.
- Uchovávejte mimo dosah dětí.
- Uchovávejte ENTEROSGEL® při teplotách od 4 °C do 30 °C.
- Chraňte před mrazem.
- Nevystavujte nadměrnému teplu ani přímému slunečnímu záření.
- Doba použitelnosti uvedená na obalu se vztahuje na řádně skladovaný neotevřený produkt.

LIKVIDACE:

Na likvidaci nepoužitého přípravku ENTEROSGEL® se nevztahují žádné zvláštní opatření. Přípravek může být bezpečně vhozen do domácího odpadu. Obal lze recyklovat.

Balení: Perorální suspenze v tubě 225 g, tubě 90 g, sáčku 15 g (balení po 10 sáčcích).

Trvanlivost: 3 roky. Nelze použít po uplynutí doby použitelnosti uvedené na obalu.

Máte-li další dotazy týkající se užívání přípravku ENTEROSGEL®, obraťte se prosím emailem na: info@enterosgel.eu.

Tento příbalový leták je k dispozici též v jiných jazycích na www.enterosgel.eu.

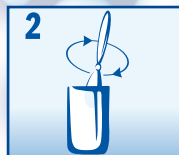
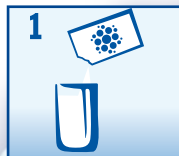
Vysvětlivky grafických symbolů na obalu:



ENTEROSGEL® V TUBĚ:



ENTEROSGEL® V SÁČKU:



DÁVKOVÁNÍ:

Věk	Dávka	Jak často
Dítě 3–6 let	5 g (≈ 1 čajová lžička)	3krát denně
	nebo 1/3 sáčku	
Dítě 7–14 let	10 g (≈ 2 čajové lžičky)	3krát denně
	nebo 2/3 sáčku	
15+ a dospělí	15 až 22,5 g (≈ 1 polévková lžice)	3krát denně
	1–1,5 sáčku	

ENTEROSGEL®



Bioline Products, s. r. o.
Kraťovská 1338/10
110 00 Praha 1
Česká republika
info@enterosgel.eu
www.enterosgel.eu

DISTRIBUTOR:

Asure Pharma s.r.o.
Pátková 831
182 00 Praha 8
info@asurepharma.com

Zdravotnický prostředek
třídy IIa

CE 0123

Datum aktualizované verze
příbalového letáku: 16.07.2020.

TUV/IFU/CZ/TS/1